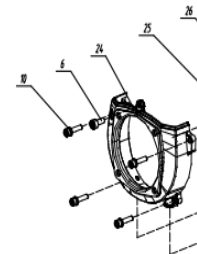


SR1E36F Двигатель

Ser.no.	Code	Наименование детали	QTY
1	GB70+GB93+GB97	Винт М5*55	2
2	SR1E36F01804	Крышка глушителя	1
3	GB70+GB93+GB97	Винт М5*14	3
4	SR1E36F01801	Глушитель	1
5	SR1E36F01803	Прокладка глушителя	1
6	GB70.2	Винт М5*14	1
7	SR1E36F02700	Крышка цилиндра	1
8	SR1E34F01900	Резиновая заглушка	1
9	SR1E36F02600	Теплоизолятор цилиндра	1
10	GB70+GB93+GB848	Винт М5*20	8
11	SR1E36F02000	Цилиндр	1
12	L8RTC	Свеча зажигания L8RTC	1
13	SR1E36F01203	Колпачок свечи зажигания	1
14	SR1E36F01900	Прокладка цилиндра	1
15	SR1E36F01100	Поршневое кольцо	2
16	SR1E36F00900	Стопор поршневого пальца	2
17	SR1E36F00800	Поршень	1
18	SR1E36F01000	Поршневой палец	1
19	KBK091213	Игольчатый подшипник	1
20	GB/T97.1	Шайба 5	2
21	SR1E36F01204	Провод замыкания цепи	1
22	SR1E36F01202	Катушка зажигания	1
23	GB70+GB93+GB97	Винт М5*25	8
24	SR1E36F01700	Крышка маховика	1
25	SR1E36F01600	Болт крепления сцепления	2
26	SR1E36F01500	Шайба пружинная	2

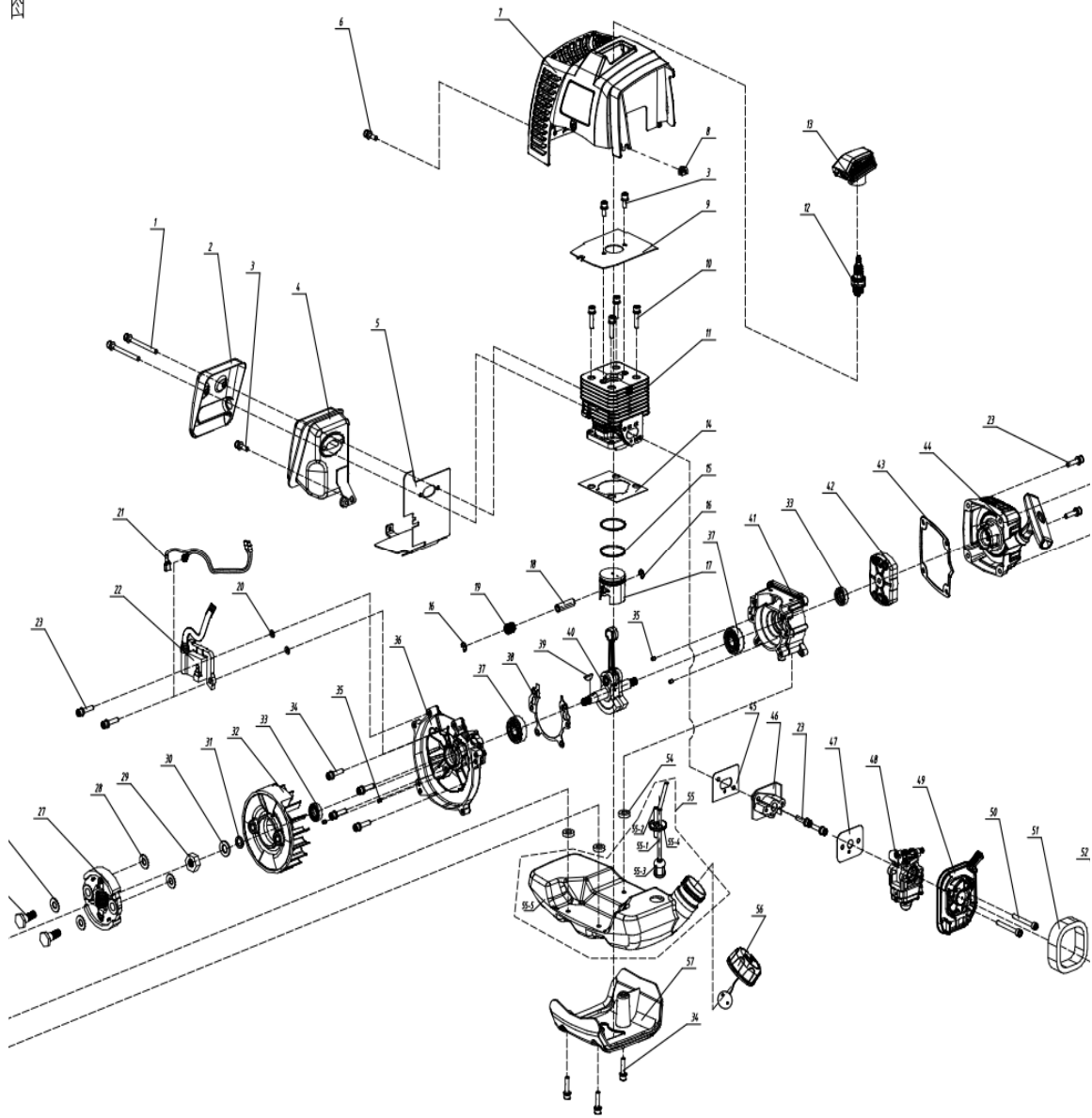
SR1E36F汽油机爆炸

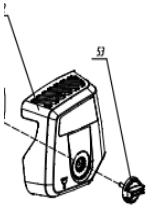
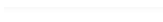


27	SR1E36F01400	Муфта сцепления в сборе	1
28	SR1E36F01300	Прокладка В	2
29	GB/T6170	Гайка М8*1,25	1
30	GB/T93 8	Шайба пружинная 8	1
31	GB/T97.1	Шайба плоская 8	1
32	SR1E36F01201	Маховик	1
33	GB/T9877	Сальник 12*22*7	2
34	GB70+GB93+GB97	Винт М5*30	7
35	GB/T119.2	Установочный штифт 4*10	4
36	SR1E36F00603	Половина картера, сторона маховика	1
37	GB/T276	Подшипник 6201/P5	2
38	SR1E36F00602	Прокладка картера коленчатого вала	1
39	GB/T1099.1	Шпонка 3*5*11 (полукруглая)	1
40	SR1E36F00700	Коленчатый вал в сборе	1
41	SR1E36F00601	Половина картера, сторона стартера	1
42	SR1E36F00300	Храповик стартера	1
43	SR1E36F00200	Прокладка стартера	1
44	SR1E36F00100	Стартер в сборе	1
45	SR1E36F02100	Прокладка впускного коллектора	1
46	SR1E36F02200	Впускной коллектор	1
47	SR1E36F02300	Прокладка карбюратора	1
48	SR1E36F02400	Карбюратор	1
49	SR1E34F02500	Опора воздушного фильтра в сборе	1
50	GB70	Винт М5*50	2
51	SR1E34F02600	Воздушный фильтр	1
52	SR1E36F02500	Крышка воздушного фильтра	1
53	SR1E34F03000	Фиксатор воздушного фильтра	1
54	SR1E34F00302	Теплоизолирующая прокладка	3

55		Топливный бак в сборе	1
55-1		Шланг подачи топлива	1
55-2		Шланг возврата топлива	1
55-3		Топливный фильтр	1
55-4		Уплотнение топливного шланга	1
55-5		Топливный бак	1
56	SR1E34F00400	Крышка топливного бака в сборе	1
57	SR1E36F00500	Опора топливного бака	1

#NAME?





BC33 Штанга

№	Артикул	Наименование детали	Кол-во
1		Рукоятка управления в сборе	1
1-1	GB/T845	Саморез ST3.5x15	3
1-2	BC3301001	Рукоятка, левая половина	1
1-3	GB70	Винт М5x32	1
1-4	BC3301002	Предохранитель	1
1-5	BC3301003	Кнопка предохранителя	1
1-6	BC3301004	Пружина предохранителя	1
1-7	BC3301005	Пружина рычага управления дроссель	1
1-8	BC3301006	Рычаг управления дроссельной заслон	1
1-9	BC3301007	Рукоятка, правая половина	1
1-10	GB/T889.1	Гайка М5	1
1-11	BC3301008	Кнопка стоп в сборе	1
1-12	BC3301009	Провод замыкания цепи	1
1-13	BC3301010	Трос дроссельной заслонки в сборе	1
1-14	BC3301011	Кожух защитный	1
2	BC3300100	Муфта сцепления в сборе	1
2-1	BC3300102	Барaban сцепления	1
2-2	GB/T893.1 35	Стопорное кольцо	1
2-3	GB/T276	Подшипник	1
2-4	GB/T894.1 15	Стопорное кольцо	1
2-5	BC3300101	Корпус сцепления	1
2-6	BC26R00102	Резиновый демпфер	1
2-7	GB/T894.1 42	Стопорное кольцо	1
2-8		Винт М5x12	1
2-9		Винт М5x25	1
2-10	BC26R00103	Гильза	1
3	BC26R00800	Корпус редуктора в сборе	1
2-8		Винт М5x12	1
2-9		Винт М5x25	1
3-1	GB/T894.1 ф10	Шайба пружинная ф10	1
3-2	GB/T893.1 ф26	Стопорное кольцо ф26	1
3-3	GB/T276 6000/P5	Подшипник (наружный диаметр ф26)	2
3-4	BC26R00801	Шестерня ведущая 1 (15 зубьев)	1
3-5	GB/T276 6000-2RS/P5	Подшипник ф26	1
3-6	BC26R00802	Шестерня (15 зубьев)	1
3-7	GB/T 9074.11	Винт М5x12	1
3-8	BC26R00803	Корпус редуктора	1
3-9		Шайба (ф15)	1
3-10	BC26R00804	Вал ведомый	1

BC4



3-11	BC26R00805	Крыльчатка	1
3-12	BC26R00806	Подшипник (наружный диаметр ф32)	1
3-13	GB/T893 1 ф32	Стопорное кольцо	1
3-14	BC26R00807	Шайба ножа опорная	1
3-15	BC26R00809	Шайба ножа прижимная	1
3-16	BC26R00810	Чашка ножа защитная	1
3-17		Гайка крепления ножа	1
4	BC3300200	Фиксатор	2
5	BC3300900	Резиновая накладка на левую ручку	1
6	BC3300300	Рукоятка	1
7	BC26R00300	Уплотнительная втулка вала штанги	6
8	GB 70	Винт М6х20	1
9	BC26R00200	Кронштейн крепления ремня	1
10	GB889 1	Стопорная гайка М6	1
11		Винт М6х20	6
12	GB/70	Винт М6х25	6
13	BC3300500	Крепление рукоятки- нижняя часть	1
14	BC3300700	Резиновая прокладка рукоятки	2
15	BC3300600	Крепление рукоятки- средняя часть	1
16	BC3300400	Крепление рукоятки -верхняя часть	1
17	BC26R01003	Нож для лески	1
18	BC26R01002	Фартук	1
19	BC26R01001	Защитный кожух в сборе	1
20	BC26R00400	Приводной вал	1
21	BC26R00300	Алюминиевая штанга(26х15х1500)	1
22	BC26R00900	Пластина крепления защитного кожуха	1
23	BC26R01300	Триммерная головка в сборе	1
24	BC26R00808	Нож косильный	1
25	BC3301100	Подвес ранцевый	1
26	GB/T845	Саморез ST4.2х12	1

4.3 机具爆炸图

