

Иллюстрация и перечень сборочных единиц и деталей П10-1000-РЭ



П10-1000-РЭ

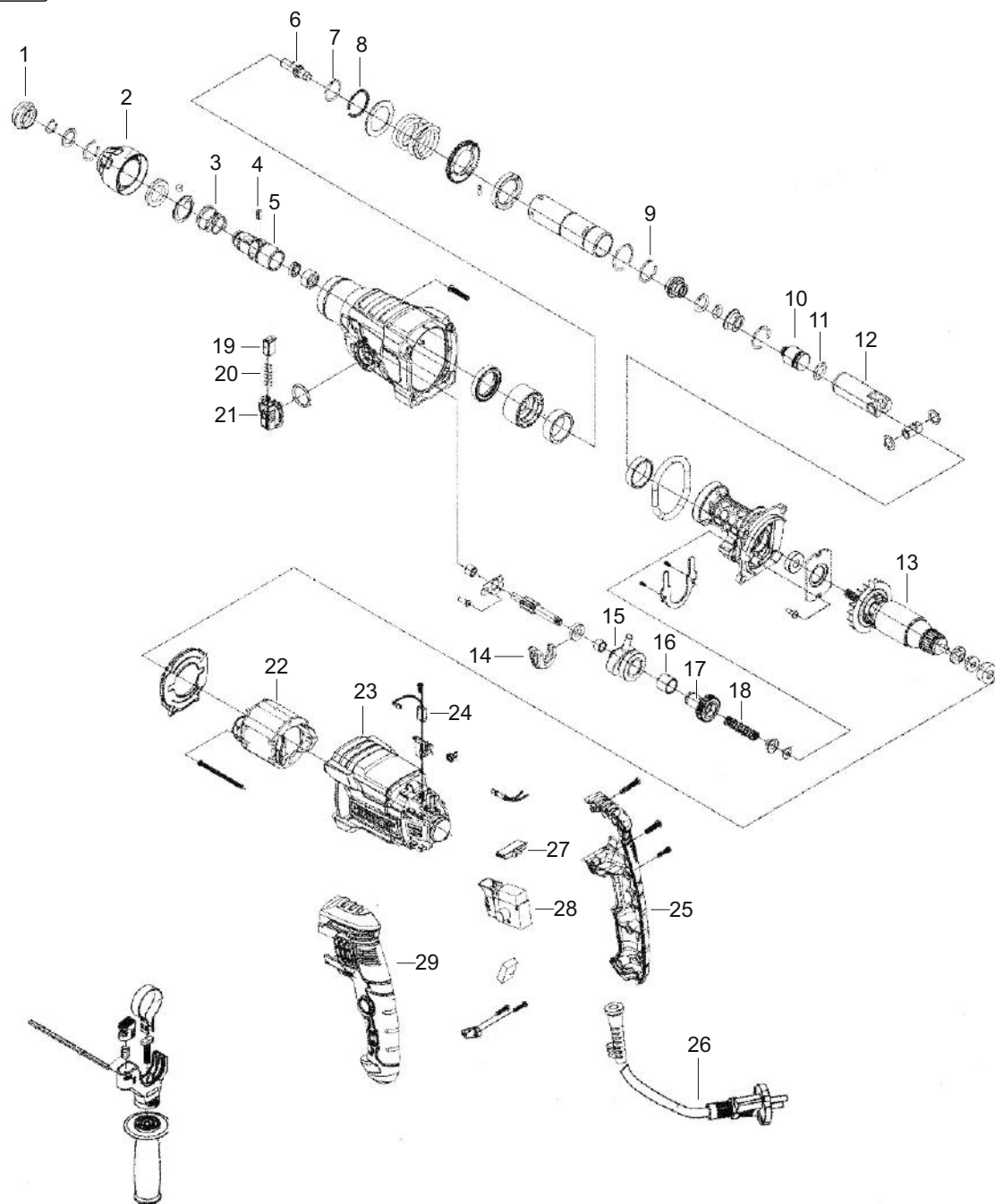


Рисунок 1

ИДФР.298417.008Д6

Изм.	Лист	№ Докум.	Подп.	Дата
Разраб.		Колокольцев		
Проверил		Шпилевой		
Т.контр.		Бороздин		
Н.констр.		Матросова		
Утвердил		Герасимов		

Перфоратор
ручной электрический
П10-1000-РЭ
Иллюстрация и перечень сборочных
единиц и деталей

Лит	Лист	Листов
A	1	3

Перв. примен.

Справ. №

Подп. и дата

Взам. инв. №

Инв. № дубл.

Подп. и дата

Инв. № подл.

Таблица 1

Номер позиции	Обозначение	Наименование	Количество	Примечание
1	9400000	Крышка	1	
2	9400004	Стакан	1	
3	9400007	Пружина	1	
4	9400008	Штифт	4	
5	9400009	Вал	1	
6	9400011	Ударник	1	
7	9400012	Кольцо 21,5x1,8	1	
8	9400013	Кольцо 28x1,6	1	
9	9400016	Кольцо 27x1,6	1	
10	9400017	Поршень	1	
11	9400018	Кольцо 15x3	1	
12	9400019	Цилиндр	1	
13	9400020	Якорь	1	
14	9400021	Держатель	1	
15	9400022	Кулиса	1	
16	9400023	Подшипник	1	
17	9400024	Колесо зубчатое	1	
18	9400025	Пружина 1	1	
19	9400026	Фиксатор	1	
20	9400027	Пружина 2	1	
21	9400028	Переключатель режимов	1	
22	9400029	Статор	1	
23	9400030	Корпус	1	
24	9400031	Щетка	2	
25	9400032	Накладка	1	
26	9400033	Шнур	1	
27	9400034	Планка	1	
28	9400035	Выключатель	1	
29	9400036	Ручка	1	

Инв. № подл.	Подп. и дата	Взам. инв. №	Инв. № дубл.	Подп. и дата

Изм.	Лист	№ Докум.	Подп.	Дата

ИДФР.298417.008Д6

Лист

2