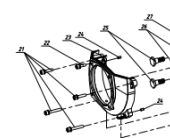


SR1E44F Двигатель			
№	Артикул	Наименование детали	Кол-во
1		Винт М5*55	2
2	SR1E40F00704	Крышка глушителя	1
3		Винт М5*14	3
4	SR1E40F00701	Глушитель	1
5	SR1E40F01903	Прокладка глушителя	1
6	L8RTC	Свеча зажигания	1
7	SR1E40F00503	Колпачок свечи зажигания	1
8		Крышка цилиндра	1
9	SR1E34F01900	Резиновая заглушка	1
10	SR1E40F01900	Теплоизолятор цилиндра	1
11		Винт М5х20	4
12		Цилиндр	1
13	SR1E40F01200	Прокладка цилиндра	1
14		Поршневое кольцо	2
15	SR1E40F00900	Стопор поршневого пальца	2
16		Поршень	1
17		Игольчатый подшипник	1
18		Поршневой палец	1
19	SR1E36F01204	Провод замыкания цепи	1
20		Катушка зажигания	1
21		Винт М5х25	13
22		Винт М5х14	2
23	SR1E40F00600	Крышка маховика	1
24	GB/T119.2	Установочный штифт 4*10	4
25	SR1E36F01600	Винтовой вал	2
26	SR1E36F01500	Шайба пружинная	2
27	SR1E36F01400	Муфта сцепления в сборе	1

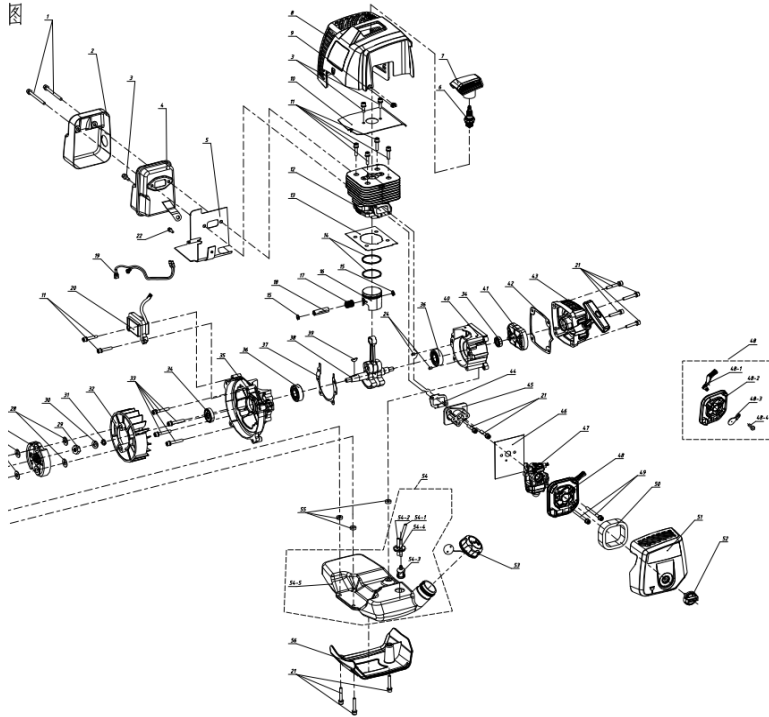
SR1E44F汽油机爆炸



28	SR1E36F01300	Шайба В	2
29	GB6170	Гайка М8	1
30		Шайба пружинная 8	1
31	GB/97	Шайба плоская 8	1
32		Маховик	1
33		Винт М5*35	4
34	15x30x7	Сальник	2
35	SR1E40F00303	Половина картера сторона маховика	1
36	GB T276 6202/P5	Подшипник	2
37	SR1E40F00302	Прокладка картера коленчатого вала	1
38		Коленчатый вал в сборе	1
39	GB/T1099 1	Шпонка 3*5*13 (полукруглая)	1
40	SR1E40F00301	Половина картера сторона стартера	1
41	SR1E36F00300	Храповик стартера	1
42	SR1E36F00200	Прокладка стартера	1
43	SR1E36F00100	Стартер в сборе	1
44	SR1E40F01400	Прокладка впускного коллектора	1
45	SR1E40F01500	Впускной коллектор	1
46	SR1E40F01600	Прокладка карбюратора	1
47	SR1E40F01700	Карбюратор	1
48	SR1E34F02700	Опора воздушного фильтра в сборе	1
48-1		Рычаг воздушной заслонки	1
48-2		Опора воздушного фильтра	1
48-3		Заслонка	1
48-4		Гайка	1
49		Винт М5х50	2
50	SR1E34F02800	Воздушный фильтр	1
51	SR1E40F01800	Крышка воздушного фильтра	1

52	SR1E34F03000	Фиксатор воздушного фильтра	1
53	SR1E34F00400	Крышка топливного бака в сборе	1
54	SR1E40F00100	Топливный бак в сборе	1
54-1		Шланг подачи топлива	1
54-2		Шланг возврата топлива	1
54-3		Топливный фильтр	1
54-4		Уплотнение топливного шланга	1
54-5		Топливный бак	1
55	SR1E40F00102	Теплоизолирующая прокладка	3
56	SR1E40F00200	Опора топливного бака	1

图



BC52 Штанга

№.	Артикул	Наименование детали	Кол-во
1		Рукоятка управления в сборе	1
1-1	GB/T845	Саморез ST3.5x15	3
1-2	BC3301001	Рукоятка, левая половина	1
1-3	GB70	Винт M5x32	1
1-4	BC3301002	Предохранитель	1
1-5	BC3301003	Кнопка предохранителя	1
1-6	BC3301004	Пружина предохранителя	1
1-7	BC3301005	Пружина рычага управления дроссельной заслонкой	1
1-8	BC3301006	Рычаг управления дроссельной заслонкой	1
1-9	BC3301007	Рукоятка, правая половина	1
1-10	GB/T889.1	Гайка M5	1
1-11	BC3301008	Кнопка стоп в сборе	1
1-12	BC3301009	Провод замыкания цепи	1
1-13	BC3301010	Трос дроссельной заслонки в сборе	1
1-14	BC3301011	Кожух защитный	1
2	BC3300100	Муфта сцепления в сборе	1
2-1	BC3300102	Барабан сцепления	1
2-2	GB/T893.1 35	Стопорное кольцо	1
2-3	GB/T276	Подшипник	1
2-4	GB/T894.1 15	Шайба пружинная	1
2-5	BC3300101	Корпус сцепления	1
2-6	BC26R00102	Резиновый демпфер	1
2-7	GB/T894.1 42	Шайба пружинная	1
2-8		Винт M5x12	1
2-9		Винт M5x25	1
2-10	BC26R00103	Гильза	1
3	BC26R00800	Корпус редуктора в сборе	1
2-8		Винт M5x12	1
2-9		Винт M5x25	1

3-1	GB/T894.1 ф10	Шайба пружинная ф10	1
3-2	GB/T893.1 ф26	Стопорное кольцо ф26	1
3-3	GB/T276 6000/P5	Подшипник (наружный диаметр ф26)	2
3-4	BC26R00801	Шестерня ведущая 1 (15 зубьев)	1
3-5	GB/T276 6000-2RS/P5	Подшипник	1
3-6	BC26R00802	Шестерня (15 зубьев)	1
3-7	GB/T 9074.11	Винт М5х12	1
3-8	BC26R00803	Корпус редуктора	1
3-9		Шайба (ф15)	1
3-10	BC26R00804	Вал ведомый	1
3-11	BC26R00805	Крыльчатка	1
3-12	BC26R00806	Подшипник (наружный диаметр ф32)	1
3-13	GB/T893 1 ф32	Стопорное кольцо	1
3-14	BC26R00807	Шайба ножа опорная	1
3-15	BC26R00809	Шайба ножа прижимная	1
3-16	BC26R00810	Чашка ножа защитная	1
3-17		Стопорная гайка в сборе	1
4	BC3300200	Фиксатор	2
5	BC3300900	Резиновая накладка на левую ручку	1
6	BC3300300	Рукоятка	1
7	BC26R00300	Уплотнительная втулка вала штанги	6
8	GB 70	Винт М6х20	1
9	BC26R00200	Кронштейн крепления ремня	1
10	GB889 1	Стопорная гайка М6	1
11		Винт М6х20	6
12	GB/70	Винт М6х25	6
13	BC3300500	Крепление рукоятки- нижняя часть	1
14	BC3300700	Резиновая прокладка рукоятки	2
15	BC3300600	Крепление рукоятки- средняя часть	1
16	BC3300400	Крепление рукоятки -верхняя часть	1
17	BC26R01003	Нож для лески	1

18	BC26R01002	Фартук	1
19	BC26R01001	Защитный кожух в сборе	1
20	BC26R00400	Приводной вал	1
21	BC26R00300	Алюминиевая штанга (26x15x1500)	1
22	BC26R00900	Пластина крепления защитного кожуха	1
23	BC26R01300	Триммерная головка в сборе	1
24	BC26R00808	Нож косильный	1
25	BC3301100	Подвес ранцевый	1
26	GB/T845	Саморез ST4.2x12	1

BC43机具爆炸图

