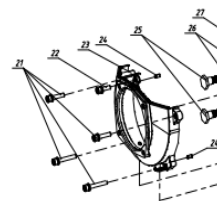


SR1E40F Двигатель			
Ser.no.	Code	Наименование детали	QTY
1		Винт М5*55	2
2	SR1E40F00704	Крышка глушителя	1
3		Винт М5*14	3
4	SR1E40F00701	Глушитель	1
5	SR1E40F01903	Прокладка глушителя	1
6	L8RTC	Свеча зажигания	1
7	SR1E40F00503	Колпачок свечи зажигания	1
8	SR1E40F02000	Крышка цилиндра	1
9	SR1E34F01900	Резиновая заглушка	1
10	SR1E40F01900	Теплоизолятор цилиндра	1
11		Винт М5x20	4
12	SR1E40F01300	Цилиндр	1
13	SR1E40F01200	Прокладка цилиндра	1
14	SR1E40F01100	Поршневое кольцо	2
15	SR1E40F00900	Стопор поршневого пальца	2
16	SR1E40F00800	Поршень	1
17	10x13x15.5 WJS	Игольчатый подшипник	1
18	SR1E40F01000	Поршневой палец	1
19	SR1E36F01204	Провод замыкания цепи	1
20	SR1E40F00502	Катушка зажигания	1
21		Винт М5x25	13
22		Винт М5x14	2
23	SR1E40F00600	Крышка маховика	1
24	GB/T119.2	Установочный штифт 4*10	4
25	SR1E36F01600	Болт крепления сцепления	2
26	SR1E36F01500	Шайба пружинная	2

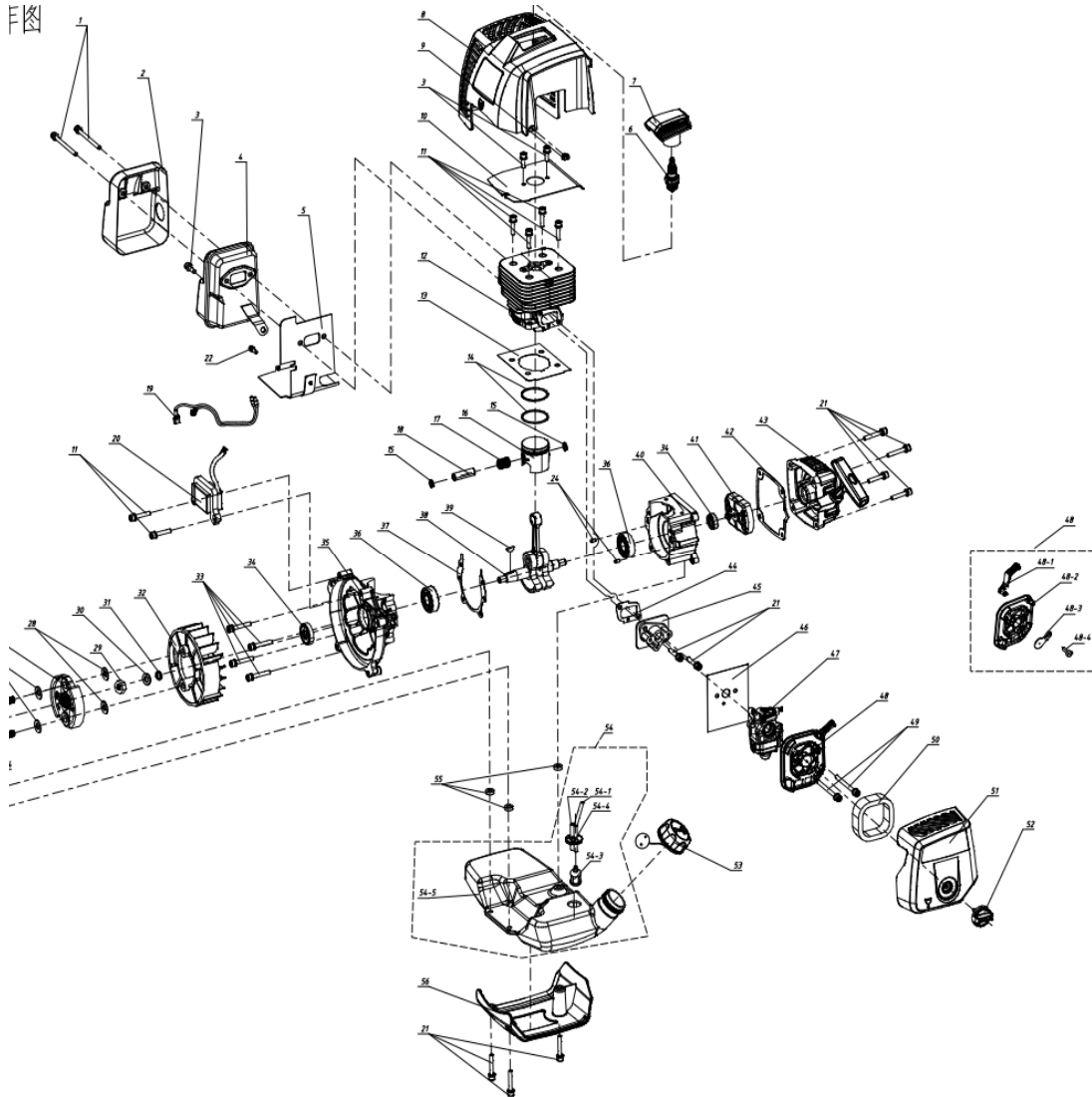
R7E40F汽油机爆炸



27	SR1E36F01400	Муфта сцепления в сборе	1
28	SR1E36F01300	Шайба В	2
29	GB6170	Гайка М8	1
30		Шайба пружинная 8	1
31	GB/97	Шайба плоская 8	1
32	SR1E40F00501	Катушка зажигания	1
33		Винт М5*35	4
34	15x30x7	Сальник	2
35	SR1E40F00303	Половина картера,сторона маховика	1
36	GB T276 6202/P5	Подшипник	2
37	SR1E40F00302	Прокладка картера кривошипа	1
38	SR1E40F00400	Коленчатый вал в сборе	1
39	GB/T1099 1	Шпонка 3*5*11(полукруглая)	1
40	SR1E40F00301	Половина картера, сторона стартера	1
41	SR1E36F00300	Храповик стартера	1
42	SR1E36F00200	Прокладка стартера	1
43	SR1E36F00100	Стартер в сборе	1
44	SR1E40F01400	Прокладка впускного коллектора	1
45	SR1E40F01500	Впускной коллектор	1
46	SR1E40F01600	Прокладка карбюратора	1
47	SR1E40F01700	Карбюратор	1
48	SR1E34F02700	Опора воздушного фильтра в сборе	1
48-1		Рычаг воздушной заслонки	1
48-2		Корпус воздушной заслонки	1
48-3		Воздушная заслонка	1
48-4		Саморез	1
49		Винт М5х50	2
50	SR1E34F02800	Воздушный фильтр	1

51	SR1E40F01800	Крышка воздушного фильтра	1
52	SR1E34F03000	Фиксатор воздушного фильтра	1
53	SR1E34F00400	Крышка топливного бака в сборе	1
54	SR1E40F00100	Топливный бак в сборе	1
54-1		Шланг подачи топлива	1
54-2		Шланг сброса топлива	1
54-3		Топливный фильтр	1
54-4		Уплотнение топливного шланга	1
54-5		Топливный бак	1
55	SR1E40F00102	Теплоизолирующая прокладка	3
56	SR1E40F00200	Опора топливного бака	1

FIG



BC43 Штанга			
№	Артикул	Наименование детали	Кол-во
1		Рукоятка управления в сборе	1
1-1	GB/T845	Саморез ST3.5x15	3
1-2	BC3301001	Рукоятка, левая половина	1
1-3	GB70	Винт M5x32	1
1-4	BC3301002	Предохранитель	1
1-5	BC3301003	Кнопка предохранителя	1
1-6	BC3301004	Пружина предохранителя	1
1-7	BC3301005	Пружина рычага управления дроссельной	1
1-8	BC3301006	Рычаг управления дроссельной заслонкой	1
1-9	BC3301007	Рукоятка, правая половина	1
1-10	GB/T889.1	Гайка M5	1
1-11	BC3301008	Кнопка стоп в сборе	1
1-12	BC3301009	Провод замыкания цепи	1
1-13	BC3301010	Трос дроссельной заслонки в сборе	1
1-14	BC3301011	Кожух защитный	1
2	BC3300100	Муфта сцепления в сборе	1
2-1	BC3300102	Барaban сцепления	1
2-2	GB/T893.1 35	Стопорное кольцо	1
2-3	GB/T276	Подшипник	1
2-4	GB/T894.1 15	Стопорное кольцо	1
2-5	BC3300101	Корпус сцепления	1
2-6	BC26R00102	Резиновый демпфер	1
2-7	GB/T894.1 42	Стопорное кольцо	1
2-8		Винт M5x12	1

BC43



2-9		Винт М5х25	1
2-10	BC26R00103	Гильза	1
3	BC26R00800	Корпус редуктора в сборе	1
2-8		Винт М5х12	1
2-9		Винт М5х25	1
3-1	GB/T894.1 ф10	Шайба пружинная ф10	1
3-2	GB/T893.1 ф26	Стопорное кольцо ф26	1
3-3	GB/T276 6000/P5	Подшипник (наружный диаметр ф26)	2
3-4	BC26R00801	Шестерня ведущая (15 зубьев)	1
3-5	GB/T276 6000-2RS/P5	Подшипник ф26	1
3-6	BC26R00802	Шестерня (15 зубьев)	1
3-7	GB/T 9074.11	Винт М5х12	1
3-8	BC26R00803	Корпус редуктора	1
3-9		Шайба (ф15)	1
3-10	BC26R00804	Ведомый вал	1
3-11	BC26R00805	Крыльчатка	1
3-12	BC26R00806	Подшипник (наружный диаметр ф32)	1
3-13	GB/T893 1 ф32	Стопорное кольцо	1
3-14	BC26R00807	Шайба ножа опорная	1
3-15	BC26R00809	Шайба ножа прижимная	1
3-16	BC26R00810	Чашка ножа защитная	1
3-17		Гайка крепления ножа	1
4	BC3300200	Фиксатор	2
5	BC3300900	Резиновая накладка на левую ручку	1
6	BC3300300	Ручка	1
7	BC26R00300	Уплотнительная втулка вала штанги	6

8	GB 70	Винт М6х20	1
9	BC26R00200	Кронштейн крепления ремня	1
10	GB889 1	Стопорная гайка М6	1
11		Винт М6х20	6
12	GB/70	Винт М6х25	6
13	BC3300500	Крепление рукоятки- нижняя часть	1
14	BC3300700	Резиновая прокладка рукоятки	2
15	BC3300600	Крепление рукоятки- средняя часть	1
16	BC3300400	Крепление рукоятки -верхняя часть	1
17	BC26R01003	Нож для лески	1
18	BC26R01002	Фартук	1
19	BC26R01001	Защитный кожух в сборе	1
20	BC26R00400	Приводной вал	1
21	BC26R00300	Алюминиевая штанга (26х15х1500)	1
22	BC26R00900	Пластина крепления защитного кожуха	1
23	BC26R01300	Триммерная головка в сборе	1
24	BC26R00808	Нож косильный	1
25	BC3301100	Подвес ранцевый	1
26	GB/T845	Саморез ST4.2х12	1

3机具爆炸图

